

Übergangsstück ISO-KF/ ISO-CF

INFICON ISO-KF Qualitäts-Bauteile werden nach ISO 2861/1, DIN 28403 und Pneurop 6606 gefertigt. Unsere qualitativ hochwertigen Bauteile sind die Standard-Bauteile für alle Vakuum- und Hochvakuumanwendungen. Die qualitativ hochwertigen INFICON-Bauteile sind für Leckraten kleiner 1×10^{-9} mbar l/s ausgelegt und geprüft.



LEISTUNGEN

- Wettbewerbsfähige Preise
- Weltweite Logistik
- Ausführung und Maße richten sich streng nach international anerkannten Normen.
- Oberflächenfinish, Schweißnähte, Materialspezifikationen und Sauberkeit entsprechen oder übersteigen Hochvakuumanforderungen
- 2011/65/EU RoHS compliant

BESTELLINFORMATIONEN

Typ	DN 16 ISO- KF / 16 CF-F	DN 25 ISO- KF / 16 CF-F	DN 40 ISO- KF / 16 CF-F	DN 25 ISO- KF / 40 CF-F	DN 40 ISO- KF / 40 CF-F	DN 40 ISO- KF / 63 CF-F
Übergangsstück DN 100 CF/40 ISO- KF						
Übergangsstück, Inox, DN 16CF / 16KF	213-251					
Übergangsstück, Inox, DN 16CF / 25KF		213-252				
Übergangsstück, Inox, DN 40CF / 16KF			213-254			
Übergangsstück, Inox, DN 40CF / 25KF				213-255		
Übergangsstück, Inox, DN 40CF / 40KF					213-256	
Übergangsstück, Inox, DN 63CF / 40KF						213-259

TECHNISCHE DATEN

Typ	DN 16 ISO- KF / 16 CF-F	DN 25 ISO- KF / 16 CF-F	DN 40 ISO- KF / 16 CF-F	DN 25 ISO- KF / 40 CF-F	DN 40 ISO- KF / 40 CF-F	DN 40 ISO- KF / 63 CF-F
Maß A	35	35	30	30	50	35
Maß B	16	16	16	26	37	41
Material	Stainless Steel 304L / 1.4306	Stainless Steel 304L / 1.4306	Stainless Steel 304L / 1.4306	Stainless Steel 304L / 1.4306	Stainless Steel 304L / 1.4306	Stainless Steel 304L / 1.4306

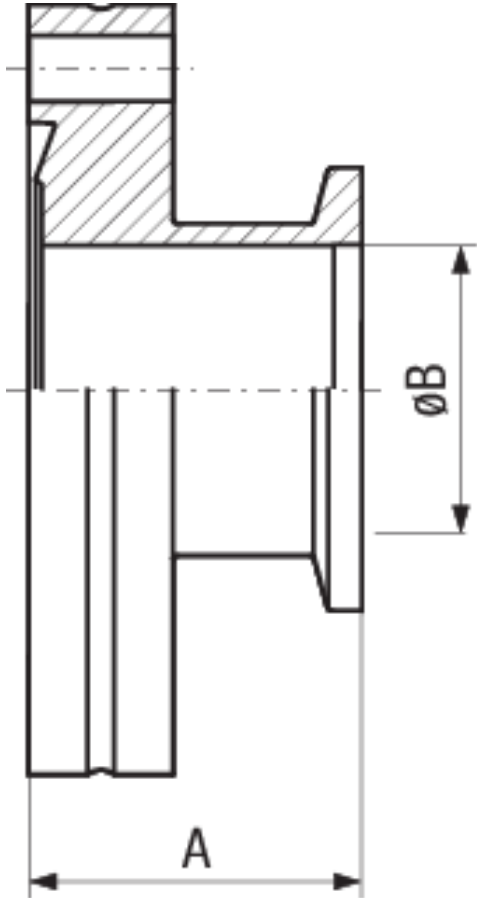
**DN 40 ISO-
KF / 100 CF-
F**

213-262

TECHNISCHE DATEN

Typ	DN 40 ISO- KF / 100 CF- F
Maß A	50
Maß B	41
Material	Stainless Steel 304L / 1.4306

ABMESSUNGEN



www.inficon.com reachus@inficon.com

Aufgrund laufender Produktverbesserungen können sich Spezifikationen ohne vorherige Bekanntmachung ändern.
RateWatcher ist eine eingetragene Marke von INFICON. Alle anderen Marken sind das Eigentum ihrer jeweiligen Eigentümer.

(2014-09) © 2014 INFICON