

## Pinza de cadena

Los accesorios de calidad ISO-KF de INFICON se fabrican según la norma ISO 2861/1, DIN 28403 y Pneurop 6606. Nuestros accesorios de calidad son los componentes estándar para todas las aplicaciones de vacío y vacío alto. Los componentes de alta calidad de INFICON han sido diseñados y probados para índices de fugas menores de  $1 \times 10^{-9}$  mbar l/s.



### BENEFICIOS

- Precio competitivo
- El diseño y las medidas respetan las estrictas normas internacionales
- Logística por todo el mundo
- De conformidad con la normativa 2011/65/EU (RoHS)

### CARACTERÍSTICAS

- Para sellos de metal y elastómero
- Lubricación sólida

### INFORMACIÓN DEL PEDIDO

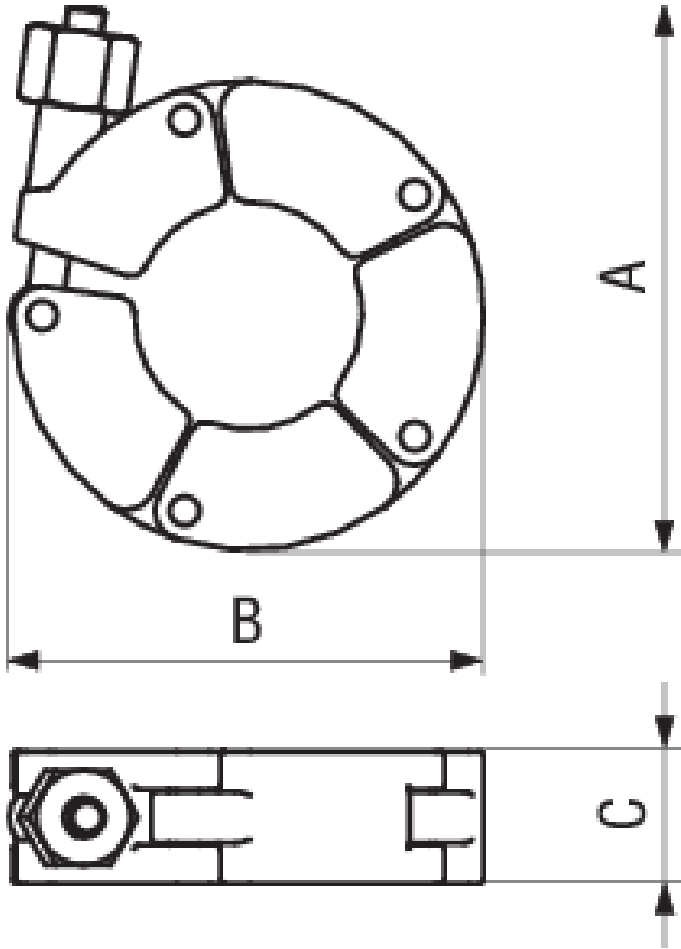
Tipo	DN 10 - 16 ISO-KF	DN 20 - 25 ISO-KF	DN 32 - 40 ISO-KF	DN 50 ISO-KF
Chain clamp DN 10-16 ISO-KF	211-021			
Chain clamp DN 20-25 ISO-KF		211-022		
Chain clamp DN 32-40 ISO-KF			211-023	
Chain clamp DN 50 ISO-KF				211-024

## ESPECIFICACIONES

Tipo	DN 10 - 16 ISO-KF	DN 20 - 25 ISO-KF	DN 32 - 40 ISO-KF	DN 50 ISO-KF
Dimensión A	72	82,5	85	119
Dimensión B	52	62	77	95
Dimensión C	18	18	18	20
Par de apriete máximo de aluminio:	2.5 Nm	3.5 Nm	5 Nm	6 Nm
Par de apriete máximo de elastómero:	2.5 Nm	3 Nm	3 Nm	3 Nm
Enlace de cadena:	Aluminum 6081	Aluminum 6081	Aluminum 6081	Aluminum 6081
Tornillo y tuerca y perno:	Steel 1.6582 / nitro gas carburized	Steel 1.6582 / nitro gas carburized	Steel 1.6582 / nitro gas carburized	Steel 1.6582 / nitro gas carburized

## DIMENSIONES

---



[www.inficon.com](http://www.inficon.com)    [reachus@inficon.com](mailto:reachus@inficon.com)

Debido a nuestro programa continuo de mejoras en los productos, las especificaciones están sujetas a modificaciones sin previo aviso. RateWatcher es una marca comercial de INFICON. El resto de marcas comerciales son propiedad de sus respectivos propietarios.

(2015-08)    © 2015 INFICON