

Schnellspannring ganzmetall

INFICON ISO-KF Qualitäts-Bauteile werden nach ISO 2861/1, DIN 28403 und Pneurop 6606 gefertigt. Unsere qualitativ hochwertigen Bauteile sind die Standard-Bauteile für alle Vakuum- und Hochvakuumanwendungen. Die qualitativ hochwertigen INFICON-Bauteile sind für Leckraten kleiner 1×10^{-9} mbar l/s ausgelegt und geprüft.



LEISTUNGEN

- Wettbewerbsfähige Preise
- Ausführung und Maße richten sich streng nach international anerkannten Normen.
- Weltweite Logistik
- 2011/65/EU RoHS compliant

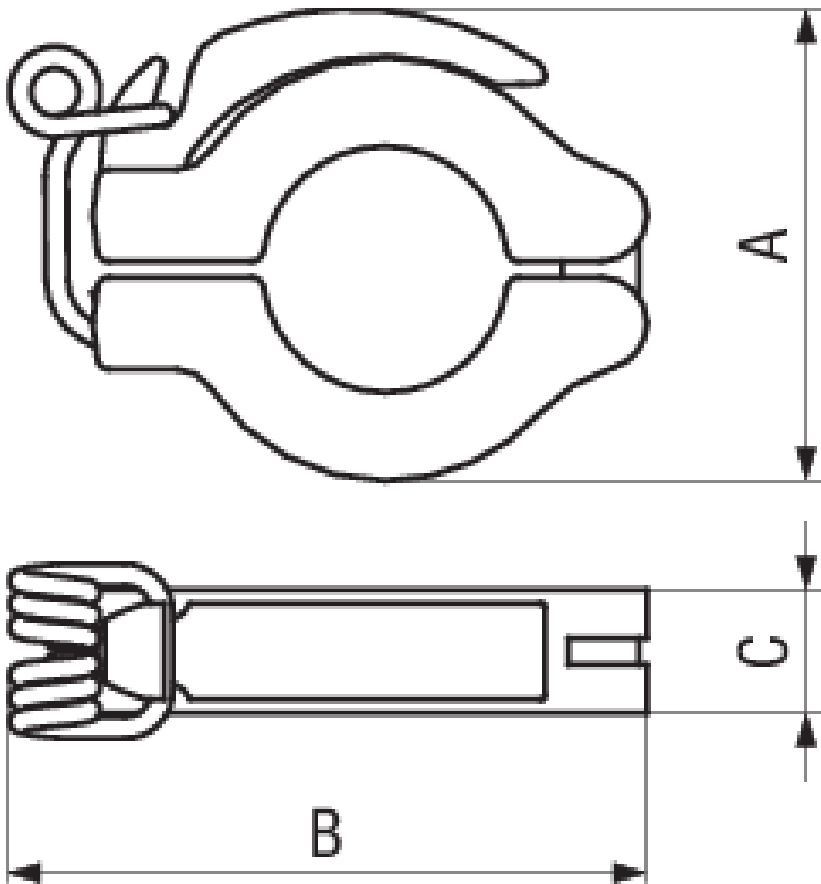
BESTELLINFORMATIONEN

Typ	DN 10 - 16 ISO-KF	DN 20 - 25 ISO-KF	DN 32 - 40 ISO-KF
Schnellspannring DN 10-16	211-036		
Schnellspannring DN 20-25		211-037	
Schnellspannring DN 32-40			211-038

TECHNISCHE DATEN

Typ	DN 10 - 16 ISO-KF	DN 20 - 25 ISO-KF	DN 32 - 40 ISO-KF
Maß A	53	61	78
Maß B	71	82	99
Maß C	16	16	18
Feder:	Stainless Steel	Stainless Steel	Stainless Steel
Spannringshälfte:	Aluminum 380.0	Aluminum 380.0	Aluminum 380.0
Hebel:	Aluminum -/3.2582	Aluminum -/3.2582	Aluminum -/3.2582
Temperatur:	Max. 150°C	Max. 150°C	Max. 150°C

ABMESSUNGEN



www.inficon.com reachus@inficon.com

Aufgrund laufender Produktverbesserungen können sich Spezifikationen ohne vorherige Bekanntmachung ändern.
RateWatcher ist eine eingetragene Marke von INFICON. Alle anderen Marken sind das Eigentum ihrer jeweiligen Eigentümer.

(2014-09) © 2014 INFICON