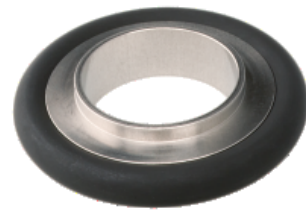


Übergangs-Zentrierring aus Edelstahl 303

INFICON ISO-KF Qualitäts-Bauteile werden nach ISO 2861/1, DIN 28403 und Pneurop 6606 gefertigt. Unsere qualitativ hochwertigen Bauteile sind die Standard-Bauteile für alle Vakuum- und Hochvakuumanwendungen. Die qualitativ hochwertigen INFICON-Bauteile sind für Leckraten kleiner 1×10^{-9} mbar l/s ausgelegt und geprüft.



LEISTUNGEN

- Wettbewerbsfähige Preise
- Weltweite Logistik
- Ausführung und Maße richten sich streng nach international anerkannten Normen.
- 2011/65/EU RoHS compliant

BESTELLINFORMATIONEN

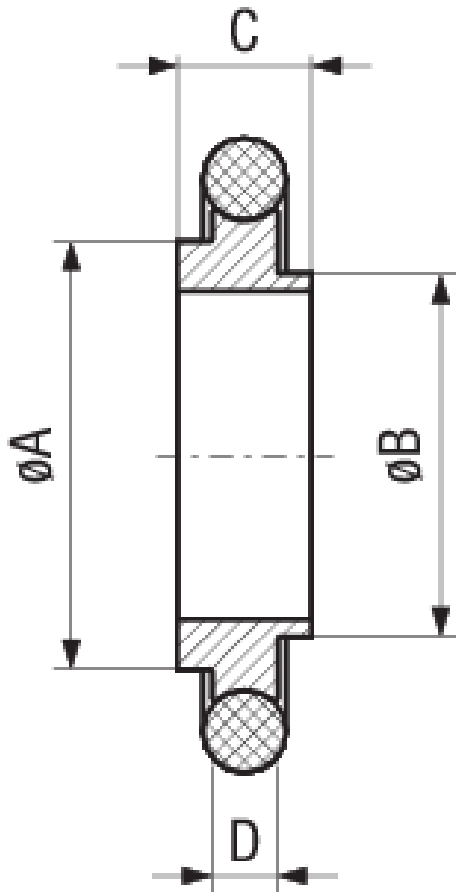
Red.-Zentrierring DN16/10KF, Inox / VMQ	211-730
Red.-Zentrierring DN16/10KF, Inox/CR	211-721
Red.-Zentrierring DN16/10KF, Inox/EPDM	211-727
Red.-Zentrierring DN16/10KF, Inox/NBR	211-724
Red.-Zentrierring DN25/20KF, Inox / VMQ	211-731
Red.-Zentrierring DN25/20KF, Inox/CR	211-722
Red.-Zentrierring DN25/20KF, Inox/EPDM	211-728
Red.-Zentrierring DN25/20KF, Inox/NBR	211-725
Red.-Zentrierring DN40/32KF, Inox / VMQ	211-732
Red.-Zentrierring DN40/32KF, Inox/CR	211-723
Red.-Zentrierring DN40/32KF, Inox/EPDM	211-729

Red.-Zentrierring DN40/32KF, Inox/NBR	211-726
Reduzier-Zentrierring kpl. DN 10-16 KF, FPM	211-078
Reduzier-Zentrierring kpl. DN 20-25 KF, FPM	211-079
Reduzier-Zentrierring kpl. DN 32-40 KF, FPM	211-080

TECHNISCHE DATEN

Typ	.
DN 10-16 ISO-KF	
Maß A	17
Maß B	10
Maß C	12
Maß D	8
Ring:	Stainless Steel 303/1.4305
Dichtungen:	CR, FPM, NBR, EPDM, VMQ
Maß E	3.9
DN 20-25 ISO-KF	
Maß A	26
Maß B	20
Maß C	22
Maß D	8
Ring:	Stainless Steel 303/1.4305
Dichtungen:	CR, FPM, NBR, EPDM, VMQ
Maß E	3.9
DN 20 ISO-KF	
Maß A	41
Maß B	32
Maß C	34
Maß D	8
Ring:	Stainless Steel 303/1.4305
Dichtungen	CR, FPM, NBR, EPDM, VMQ
Maß E	3.9

ABMESSUNGEN



www.inficon.com reachus@inficon.com

Aufgrund laufender Produktverbesserungen können sich Spezifikationen ohne vorherige Bekanntmachung ändern.
RateWatcher ist eine eingetragene Marke von INFICON. Alle anderen Marken sind das Eigentum ihrer jeweiligen Eigentümer.

(2014-09) © 2014 INFICON