

## Einschraub-Flansch

INFICON ISO-KF Qualitäts-Bauteile werden nach ISO 2861/1, DIN 28403 und Pneurop 6606 gefertigt. Unsere qualitativ hochwertigen Bauteile sind die Standard-Bauteile für alle Vakuum- und Hochvakuumanwendungen. Die qualitativ hochwertigen INFICON-Bauteile sind für Leckraten kleiner  $1 \times 10^{-9}$  mbar l/s ausgelegt und geprüft.



### LEISTUNGEN

- Wettbewerbsfähige Preise
- Weltweite Logistik
- Ausführung und Maße richten sich streng nach international anerkannten Normen.
- Oberflächenfinish, Schweißnähte, Materialspezifikationen und Sauberkeit entsprechen oder übersteigen Hochvakuumanforderungen
- 2011/65/EU RoHS compliant

### BESTELLINFORMATIONEN

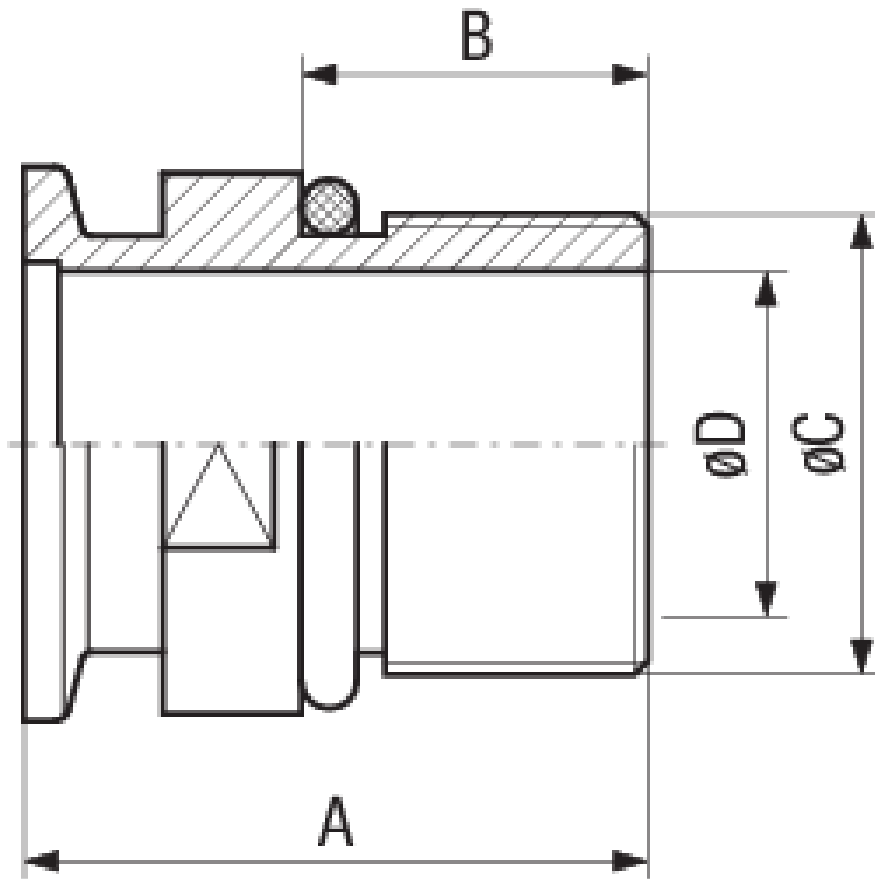
Typ	DN 16 ISO-KF / M16x1.5	DN 10 ISO-KF / G 3/8"	DN 16 ISO-KF / G 1/2"	DN 25 ISO-KF / G 1"	DN 40 ISO-KF / G 1 1/2"
Einschraubflansch, DN16KF/ M16 x 1.5	211-372				
Einschraubflansch, Inox, DN 25 KF / G 1"				211-368	
Einschraubflansch, Inox, DN10KF / G3/8"		211-366			
Einschraubflansch, Inox, DN16KF / G1/2"			211-367		
Einschraubflansch, Inox, DN40KF/G 1 1/2"					211-369

## TECHNISCHE DATEN

Typ	DN 16 ISO-KF / M16x1.5	DN 10 ISO-KF / G 3/8"	DN 16 ISO-KF / G 1/2"	DN 25 ISO-KF / G 1"	DN 40 ISO-KF / G 1 1/2"
Maß A	42	35	35	45	50
Maß B	11.5	15	15	25	30
Maß C	M16x1.5	G 3/8"	G 1/2"	G 1"	G 1 1/2"
Maß D	10.5	12	16	25	41
Flansch:	Stainless Steel 303 / 1.4305	Stainless Steel 303 / 1.4305	Stainless Steel 303 / 1.4305	Stainless Steel 303 / 1.4305	Stainless Steel 303 / 1.4305
Dichtung:	FPM	FPM	FPM	FPM	FPM

## ABMESSUNGEN

---



[www.inficon.com](http://www.inficon.com)    [reachus@inficon.com](mailto:reachus@inficon.com)

Aufgrund laufender Produktverbesserungen können sich Spezifikationen ohne vorherige Bekanntmachung ändern.  
RateWatcher ist eine eingetragene Marke von INFICON. Alle anderen Marken sind das Eigentum ihrer jeweiligen Eigentümer.

(2014-09)    © 2014 INFICON