

Brida a rosca

Los accesorios de calidad ISO-KF de INFICON se fabrican según la norma ISO 2861/1, DIN 28403 y Pneurop 6606. Nuestros accesorios de calidad son los componentes estándar para todas las aplicaciones de vacío y vacío alto. Los componentes de alta calidad de INFICON han sido diseñados y probados para índices de fugas menores de 1×10^{-9} mbar l/s.



BENEFICIOS

- Precio competitivo
- Logística por todo el mundo
- El diseño y las medidas respetan las estrictas normas internacionales
- El acabado de superficie, las soldaduras, las especificaciones de materiales y la limpieza cumplen o exceden las especificaciones de alto vacío
- 2011/65/EU RoHS compliant

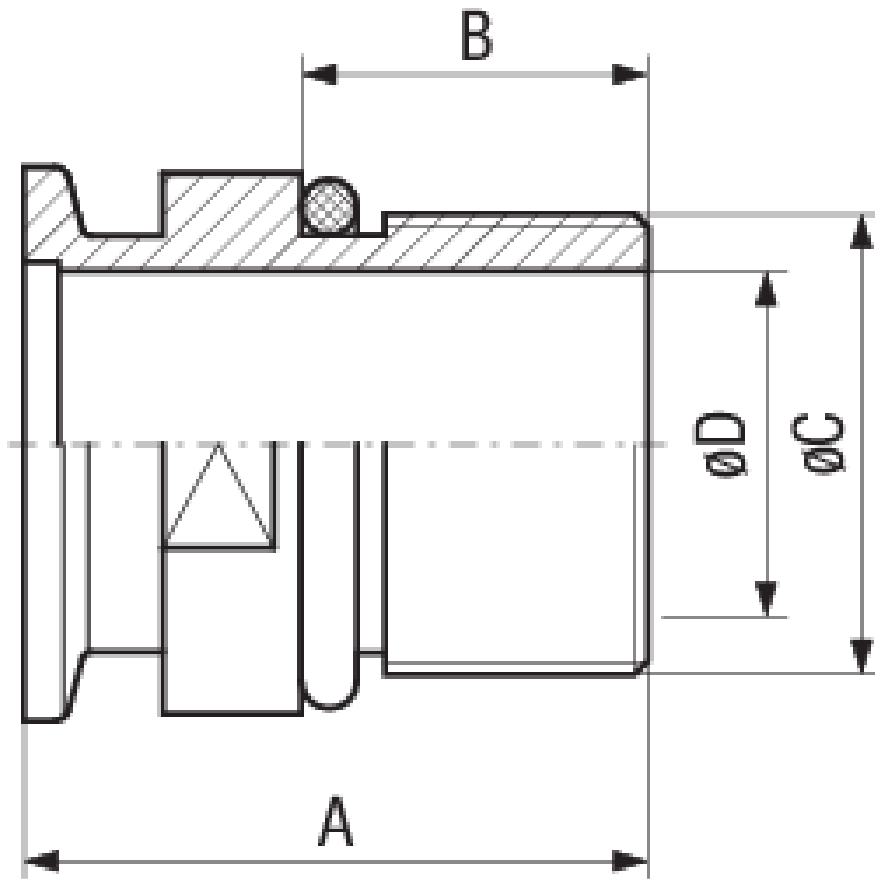
INFORMACIÓN DEL PEDIDO

Tipo	DN 16 ISO-KF / M16x1.5	DN 10 ISO-KF / G 3/8"	DN 16 ISO-KF / G 1/2"	DN 25 ISO-KF / G 1"	DN 40 ISO-KF / G 1 1/2"
Screw-in flange, DN16KF/M16x1.5	211-372				
Screw-in flange, inox, DN 16 KF / G1/2"			211-367		
Screw-in flange, inox, DN 25 KF / G 1"				211-368	
Srew-in flange, inox, DN 10 KF / G 3/8"		211-366			
Srew-in flange, inox, DN40KF / G 1 1/2"					211-369

ESPECIFICACIONES

Tipo	DN 16 ISO-KF / M16x1.5	DN 10 ISO-KF / G 3/8"	DN 16 ISO-KF / G 1/2"	DN 25 ISO-KF / G 1"	DN 40 ISO-KF / G 1 1/2"
Dimensión A	42	35	35	45	50
Dimensión B	11.5	15	15	25	30
Dimensión C	M16x1.5	G 3/8"	G 1/2"	G 1"	G 1 1/2"
Dimensión D	10.5	12	16	25	41
Brida:	Stainless Steel 303 / 1.4305	Stainless Steel 303 / 1.4305	Stainless Steel 303 / 1.4305	Stainless Steel 303 / 1.4305	Stainless Steel 303 / 1.4305
Sellado:	FPM	FPM	FPM	FPM	FPM

DIMENSIONES



www.inficon.com reachus@inficon.com

Debido a nuestro programa continuo de mejoras en los productos, las especificaciones están sujetas a modificaciones sin previo aviso. RateWatcher es una marca comercial de INFICON. El resto de marcas comerciales son propiedad de sus respectivos propietarios.

(2014-09) © 2014 INFICON