

Übergangsstück ISO-KF/NPT männlich

INFICON ISO-KF Qualitäts-Bauteile werden nach ISO 2861/1, DIN 28403 und Pneurop 6606 gefertigt. Unsere qualitativ hochwertigen Bauteile sind die Standard-Bauteile für alle Vakuum- und Hochvakuumanwendungen. Die qualitativ hochwertigen INFICON-Bauteile sind für Leckraten kleiner 1×10^{-9} mbar l/s ausgelegt und geprüft.



LEISTUNGEN

- Wettbewerbsfähige Preise
- Weltweite Logistik
- Ausführung und Maße richten sich streng nach international anerkannten Normen.
- Oberflächenfinish, Schweißnähte, Materialspezifikationen und Sauberkeit entsprechen oder übersteigen Hochvakuumanforderungen
- 2011/65/EU RoHS compliant

BESTELLINFORMATIONEN

Typ	DN 16 ISO- KF / 1/8" NPT	DN 16 ISO- KF / 1/4" NPT	DN 25 ISO- KF / 1/8" NPT	DN 25 ISO- KF / 1/4" NPT	DN 25 ISO- KF / 1/2" NPT	DN 25 ISO- KF / 1" NPT
Übergangsstück DN 16 KF - 1/4 NPT, male		211-552				
Übergangsstück DN 16 KF - 1/8 NPT, male	211-551					
Übergangsstück DN 25 KF - 1 NPT, male						211-557
Übergangsstück DN 25 KF - 1/2 NPT, male					211-556	
Übergangsstück DN 25 KF - 1/4 NPT, male				211-555		
Übergangsstück DN 25 KF - 1/8 NPT, male			211-554			
Übergangsstück DN 40 KF - 1 1/2 NPT,male						
Übergangsstück DN 40 KF - 1 1/4 NPT,male						
Übergangsstück DN 40 KF - 1 NPT, male						
Übergangsstück DN 40 KF - 1/2 NPT, male						
Übergangsstück DN 40 KF - 1/4 NPT, male						
Übergangsstück DN 40 KF - 2 NPT, male						

TECHNISCHE DATEN

Typ	DN 16 ISO- KF / 1/8" NPT	DN 16 ISO- KF / 1/4" NPT	DN 25 ISO- KF / 1/8" NPT	DN 25 ISO- KF / 1/4" NPT	DN 25 ISO- KF / 1/2" NPT	DN 25 ISO- KF / 1" NPT
Maß A	40	40	40	40	50	60
Maß B	17	22	17	22	30	32
Maß C	5	7	5	7	14	25
Maß D	1/8-27 NPT	1/4-18 NPT	1/8-27 NPT	1/4-18 NPT	1/2-14 NPT	1-11 1/2 NPT
Werkstoff:	Stainless Steel 303 / 1.4305	Stainless Steel 303 / 1.4305	Stainless Steel 303 / 1.4305	Stainless Steel 303 / 1.4305	Stainless Steel 303 / 1.4305	Stainless Steel 303 / 1.4305

DN 40 ISO- KF / 1/4" NPT	DN 40 ISO- KF / 1/2" NPT	DN 40 ISO- KF / 1" NPT	DN 40 ISO- KF / 1 1/4" NPT	DN 40 ISO- KF / 1 1/2" NPT	DN 40 ISO- KF / 2" NPT
--------------------------------	--------------------------------	---------------------------	----------------------------------	----------------------------------	---------------------------

211-563

211-562

211-561

211-560

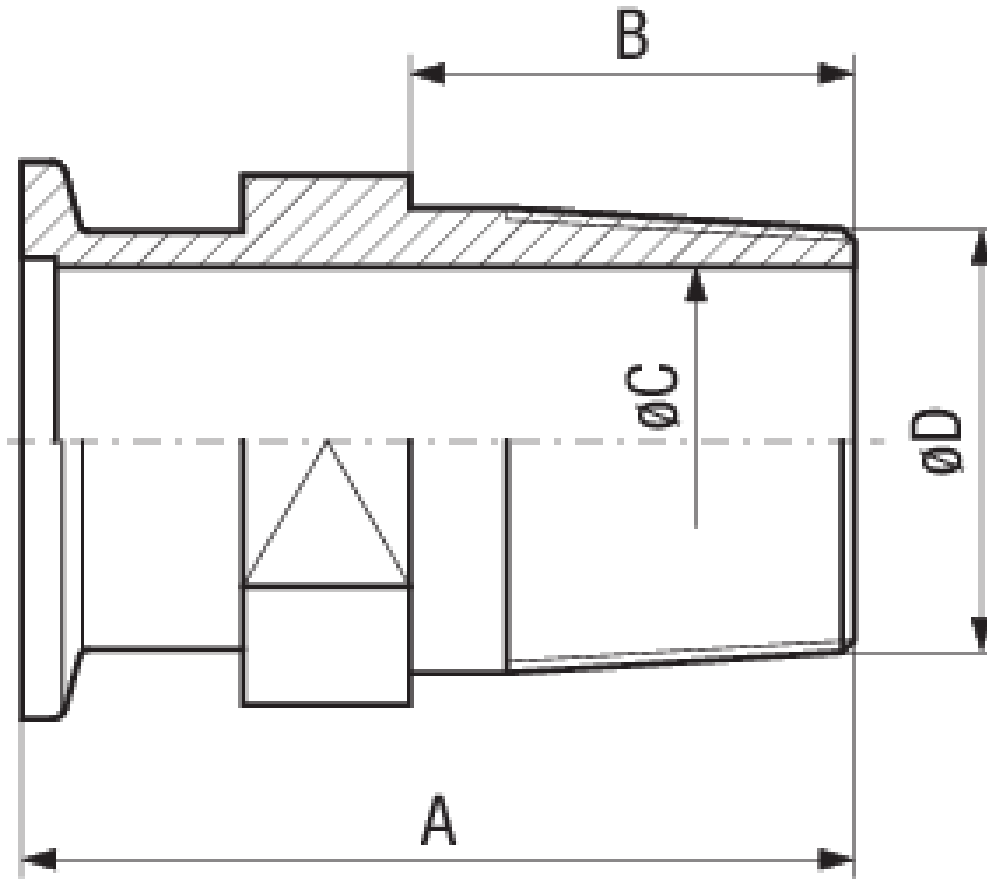
211-559

211-564

TECHNISCHE DATEN

Typ	DN 40 ISO- KF / 1/4" NPT	DN 40 ISO- KF / 1/2" NPT	DN 40 ISO- KF / 1" NPT	DN 40 ISO- KF / 1 1/4" NPT	DN 40 ISO- KF / 1 1/2" NPT	DN 40 ISO- KF / 2" NPT
Maß A	40	50	60	50	50	50
Maß B	21	30	33	31.5	28	27
Maß C	7	14	25	32	32	40
Maß D	1/4-18 NPT	1/2-14 NPT	1-11 1/2 NPT	1 1/4-11 1/2 NPT	1 1/2-11 1/2 NPT	2-11 1/2 NPT
Werkstoff:	Stainless Steel 303 / 1.4305	Stainless Steel 303 / 1.4305	Stainless Steel 303 / 1.4305	Stainless Steel 303 / 1.4305	Stainless Steel 303 / 1.4305	Stainless Steel 303 / 1.4305

ABMESSUNGEN



www.inficon.com reachus@inficon.com

Aufgrund laufender Produktverbesserungen können sich Spezifikationen ohne vorherige Bekanntmachung ändern.
RateWatcher ist eine eingetragene Marke von INFICON. Alle anderen Marken sind das Eigentum ihrer jeweiligen Eigentümer.

(2014-09) © 2014 INFICON