

## Adaptador ISO-KF / Macho NPT

---

Los accesorios de calidad ISO-KF de INFICON se fabrican según la norma ISO 2861/1, DIN 28403 y Pneurop 6606. Nuestros accesorios de calidad son los componentes estándar para todas las aplicaciones de vacío y vacío alto. Los componentes de alta calidad de INFICON han sido diseñados y probados para índices de fugas menores de  $1 \times 10^{-9}$  mbar l/s.



### **BENEFICIOS**

---

- Precio competitivo
- Logística por todo el mundo
- El diseño y las medidas respetan las estrictas normas internacionales
- El acabado de superficie, las soldaduras, las especificaciones de materiales y la limpieza cumplen o exceden las especificaciones de alto vacío
- 2011/65/EU RoHS compliant

### **INFORMACIÓN DEL PEDIDO**

---

Tipo	DN 16 ISO- KF / 1/8" NPT	DN 16 ISO- KF / 1/4" NPT	DN 25 ISO- KF / 1/8" NPT	DN 25 ISO- KF / 1/4" NPT	DN 25 ISO- KF / 1/2" NPT	DN 25 ISO- KF / 1" NPT
Adaptor DN 16 KF - 1/4 NPT, male		211-552				
Adaptor DN 16 KF - 1/8 NPT, male	211-551					
Adaptor DN 25 KF - 1 NPT, male						211-557
Adaptor DN 25 KF - 1/2 NPT, male					211-556	
Adaptor DN 25 KF - 1/4 NPT, male				211-555		
Adaptor DN 25 KF - 1/8 NPT, male			211-554			
Adaptor DN 40 KF - 1 1/2 NPT, male						
Adaptor DN 40 KF - 1 1/4 NPT, male						
Adaptor DN 40 KF - 1 NPT, male						
Adaptor DN 40 KF - 1/2 NPT, male						
Adaptor DN 40 KF - 1/4 NPT, male						
Adaptor DN 40 KF - 2 NPT, male						

## ESPECIFICACIONES

Tipo	DN 16 ISO- KF / 1/8" NPT	DN 16 ISO- KF / 1/4" NPT	DN 25 ISO- KF / 1/8" NPT	DN 25 ISO- KF / 1/4" NPT	DN 25 ISO- KF / 1/2" NPT	DN 25 ISO- KF / 1" NPT
Dimensión A	40	40	40	40	50	60
Dimensión B	17	22	17	22	30	32
Dimensión C	5	7	5	7	14	25
Dimensión D	1/8-27 NPT	1/4-18 NPT	1/8-27 NPT	1/4-18 NPT	1/2-14 NPT	1-11 1/2 NPT
Material:	Stainless Steel 303 / 1.4305	Stainless Steel 303 / 1.4305	Stainless Steel 303 / 1.4305	Stainless Steel 303 / 1.4305	Stainless Steel 303 / 1.4305	Stainless Steel 303 / 1.4305

DN 40 ISO- KF / 1/4" NPT	DN 40 ISO- KF / 1/2" NPT	DN 40 ISO- KF / 1" NPT	DN 40 ISO- KF / 1 1/4" NPT	DN 40 ISO- KF / 1 1/2" NPT	DN 40 ISO- KF / 2" NPT
--------------------------------	--------------------------------	---------------------------	----------------------------------	----------------------------------	---------------------------

211-563

211-562

211-561

211-560

211-559

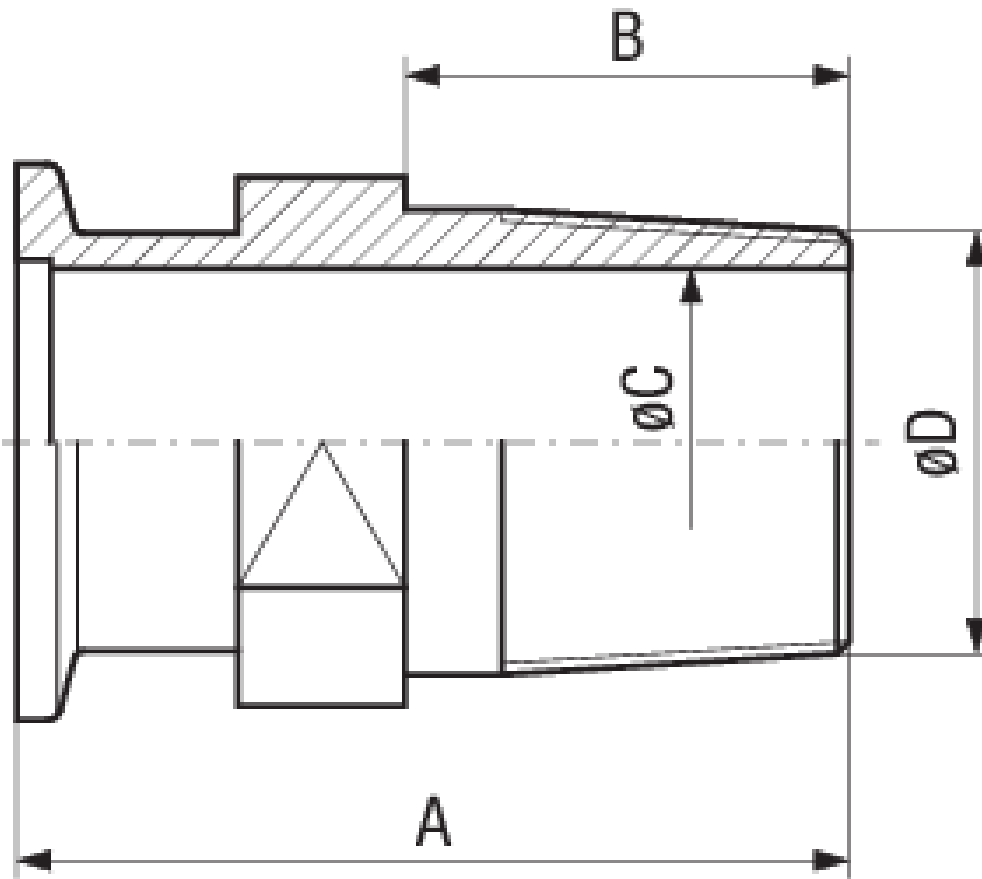
211-564

## ESPECIFICACIONES

Tipo	DN 40 ISO- KF / 1/4" NPT	DN 40 ISO- KF / 1/2" NPT	DN 40 ISO- KF / 1" NPT	DN 40 ISO- KF / 1 1/4" NPT	DN 40 ISO- KF / 1 1/2" NPT	DN 40 ISO- KF / 2" NPT
Dimensión A	40	50	60	50	50	50
Dimensión B	21	30	33	31.5	28	27
Dimensión C	7	14	25	32	32	40
Dimensión D	1/4-18 NPT	1/2-14 NPT	1-11 1/2 NPT	1 1/4-11 1/2 NPT	1 1/2-11 1/2 NPT	2-11 1/2 NPT
Material:	Stainless Steel 303 / 1.4305	Stainless Steel 303 / 1.4305	Stainless Steel 303 / 1.4305	Stainless Steel 303 / 1.4305	Stainless Steel 303 / 1.4305	Stainless Steel 303 / 1.4305

## DIMENSIONES

---



[www.inficon.com](http://www.inficon.com)    [reachus@inficon.com](mailto:reachus@inficon.com)

Debido a nuestro programa continuo de mejoras en los productos, las especificaciones están sujetas a modificaciones sin previo aviso. RateWatcher es una marca comercial de INFICON. El resto de marcas comerciales son propiedad de sus respectivos propietarios.

(2014-09)    © 2014 INFICON