

Federbalg

INFICON ISO-KF Qualitäts-Bauteile werden nach ISO 2861/1, DIN 28403 und Pneurop 6606 gefertigt. Unsere qualitativ hochwertigen Bauteile sind die Standard-Bauteile für alle Vakuum- und Hochvakuumanwendungen. Die qualitativ hochwertigen INFICON-Bauteile sind für Leckraten kleiner 1×10^{-9} mbar l/s ausgelegt und geprüft.



LEISTUNGEN

- Wettbewerbsfähige Preise
- Weltweite Logistik
- Ausführung und Maße richten sich streng nach international anerkannten Normen.
- Oberflächenfinish, Schweißnähte, Materialspezifikationen und Sauberkeit entsprechen oder übersteigen Hochvakuumanforderungen
- 2011/65/EC RoHS-konform

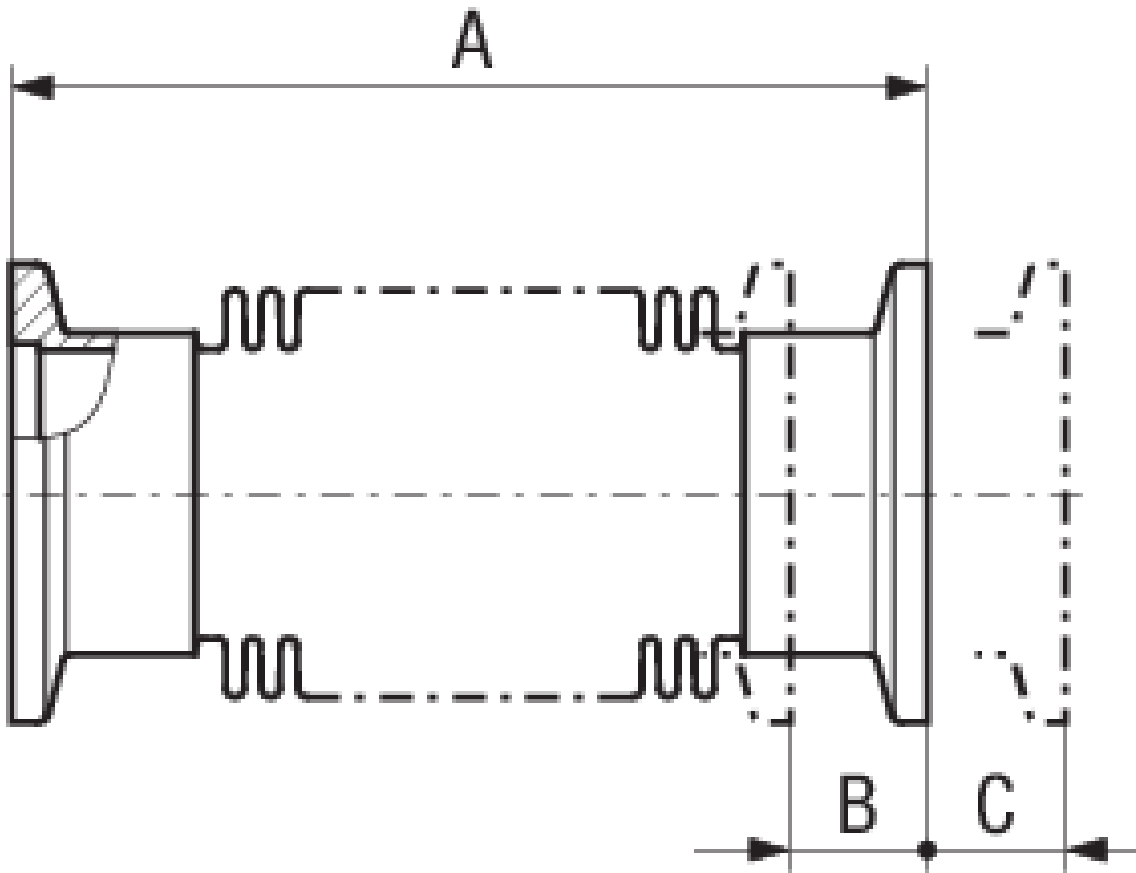
BESTELLINFORMATIONEN

Typ	DN 10 ISO-KF	DN 16 ISO-KF	DN 25 ISO-KF	DN 40 ISO-KF	DN 50 ISO-KF
Federungskörper, Inox, DN 10 ISO-KF	211-326				
Federungskörper, Inox, DN 16 ISO-KF		211-327			
Federungskörper, Inox, DN 25 ISO-KF			211-328		
Federungskörper, Inox, DN 40 ISO-KF				211-329	
Federungskörper, Inox, DN 50 ISO-KF					211-330

TECHNISCHE DATEN

Typ	DN 10 ISO-KF	DN 16 ISO-KF	DN 25 ISO-KF	DN 40 ISO-KF	DN 50 ISO-KF
Maß A	70	70	80	100	100
Maß B	3.5	6.4	8	11	10
Maß C	3	4.1	5	7	6
Maß D	23°	21°	17°	15°	15°
Maß E	5	4	3.5	7	8
Innendruck:	Max. 4 bar	Max. 4 bar	Max. 4 bar	Max. 4 bar	Max. 4 bar
A =	unstressed length	unstressed length	unstressed length	unstressed length	unstressed length
D=	max. deviation from axis	max. deviation from axis	max. deviation from axis	max. deviation from axis	max. deviation from axis
E=	lateral displacement	lateral displacement	lateral displacement	lateral displacement	lateral displacement
Werkstoff:	Flanges: Stainless Steel 304 /1.4301	Flanges: Stainless Steel 304 /1.4301	Flanges: Stainless Steel 304 /1.4301	Flanges: Stainless Steel 304 /1.4301	Flanges: Stainless Steel 304 /1.4301
	Bellows: Stainless Steel 316Ti / 1.4571	Bellows: Stainless Steel 316Ti / 1.4571	Bellows: Stainless Steel 316Ti / 1.4571	Bellows: Stainless Steel 316Ti / 1.4571	Bellows: Stainless Steel 316Ti / 1.4571

ABMESSUNGEN



www.inficon.com reachus@inficon.com

Aufgrund laufender Produktverbesserungen können sich Spezifikationen ohne vorherige Bekanntmachung ändern.
RateWatcher ist eine eingetragene Marke von INFICON. Alle anderen Marken sind das Eigentum ihrer jeweiligen Eigentümer.

V1 (2015-03) © 2015 INFICON