

Fuelles

Los accesorios de calidad ISO-KF de INFICON se fabrican según la norma ISO 2861/1, DIN 28403 y Pneurop 6606. Nuestros accesorios de calidad son los componentes estándar para todas las aplicaciones de vacío y vacío alto. Los componentes de alta calidad de INFICON han sido diseñados y probados para índices de fugas menores de 1×10^{-9} mbar l/s.



BENEFICIOS

- Precio competitivo
- Logística por todo el mundo
- El diseño y las medidas respetan las estrictas normas internacionales
- El acabado de superficie, las soldaduras, las especificaciones de materiales y la limpieza cumplen o exceden las especificaciones de alto vacío
- De conformidad con la normativa 2011/65/EU (RoHS)

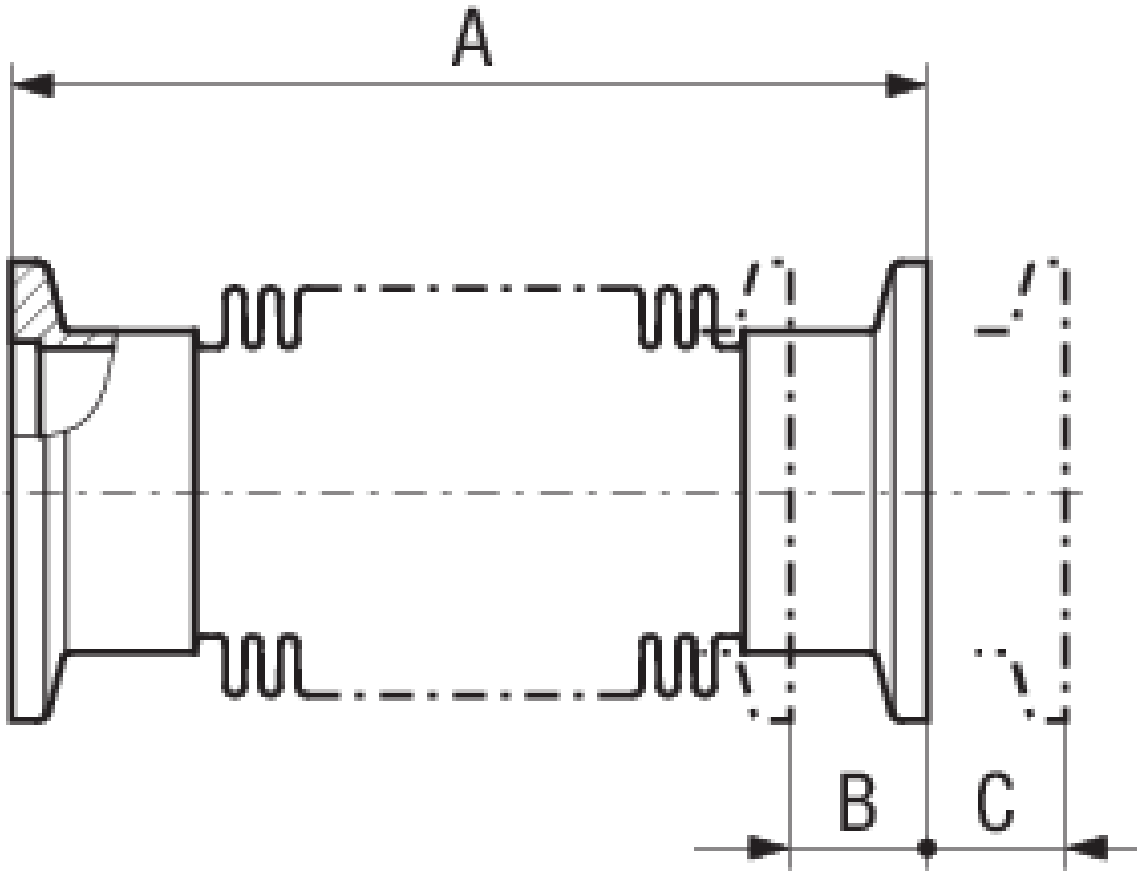
INFORMACIÓN DEL PEDIDO

Tipo	DN 10 ISO-KF	DN 16 ISO-KF	DN 25 ISO-KF	DN 40 ISO-KF	DN 50 ISO-KF
Bellows, inox, DN 10 ISO-KF	211-326				
Bellows, inox, DN 16 ISO-KF		211-327			
Bellows, inox, DN 25 ISO-KF			211-328		
Bellows, inox, DN 40 ISO-KF				211-329	
Bellows, inox, DN 50 ISO-KF					211-330

ESPECIFICACIONES

Tipo	DN 10 ISO-KF	DN 16 ISO-KF	DN 25 ISO-KF	DN 40 ISO-KF	DN 50 ISO-KF
Dimensión A	70	70	80	100	100
Dimensión B	3.5	6.4	8	11	10
Dimensión C	3	4.1	5	7	6
Dimensión D	23°	21°	17°	15°	15°
Dimensión E	5	4	3.5	7	8
Presión interna:	Max. 4 bar	Max. 4 bar	Max. 4 bar	Max. 4 bar	Max. 4 bar
A=	unstressed length	unstressed length	unstressed length	unstressed length	unstressed length
D=	max. deviation from axis	max. deviation from axis	max. deviation from axis	max. deviation from axis	max. deviation from axis
E=	lateral displacement	lateral displacement	lateral displacement	lateral displacement	lateral displacement
Material:	Flanges: Stainless Steel 304 /1.4301	Flanges: Stainless Steel 304 /1.4301	Flanges: Stainless Steel 304 /1.4301	Flanges: Stainless Steel 304 /1.4301	Flanges: Stainless Steel 304 /1.4301
	Bellows: Stainless Steel 316Ti / 1.4571	Bellows: Stainless Steel 316Ti / 1.4571	Bellows: Stainless Steel 316Ti / 1.4571	Bellows: Stainless Steel 316Ti / 1.4571	Bellows: Stainless Steel 316Ti / 1.4571

DIMENSIONES



www.inficon.com reachus@inficon.com

Debido a nuestro programa continuo de mejoras en los productos, las especificaciones están sujetas a modificaciones sin previo aviso. RateWatcher es una marca comercial de INFICON. El resto de marcas comerciales son propiedad de sus respectivos propietarios.

V1 (2015-03) © 2015 INFICON