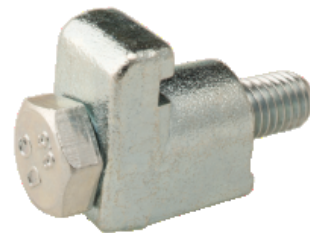


Pratze - Stahl

INFICON ISO-K Qualitäts-Bauteile werden nach ISO 1609, DIN 28404 und Pneurop 6606 gefertigt. Unsere qualitativ hochwertigen Bauteile sind die Standard-Vakuumbauteile für alle Vakuum- und Hochvakuumleitungen. Die qualitativ hochwertigen INFICON-Bauteile sind für Leckraten kleiner 1×10^{-9} mbar l/s ausgelegt und geprüft.



LEISTUNGEN

- Wettbewerbsfähige Preise
- Weltweite Logistik
- Ausführung und Maße richten sich streng nach international anerkannten Normen.
- Oberflächenfinish, Schweißnähte, Materialspezifikationen und Sauberkeit entsprechen oder übersteigen Hochvakuumanforderungen
- 2011/65/EU RoHS compliant

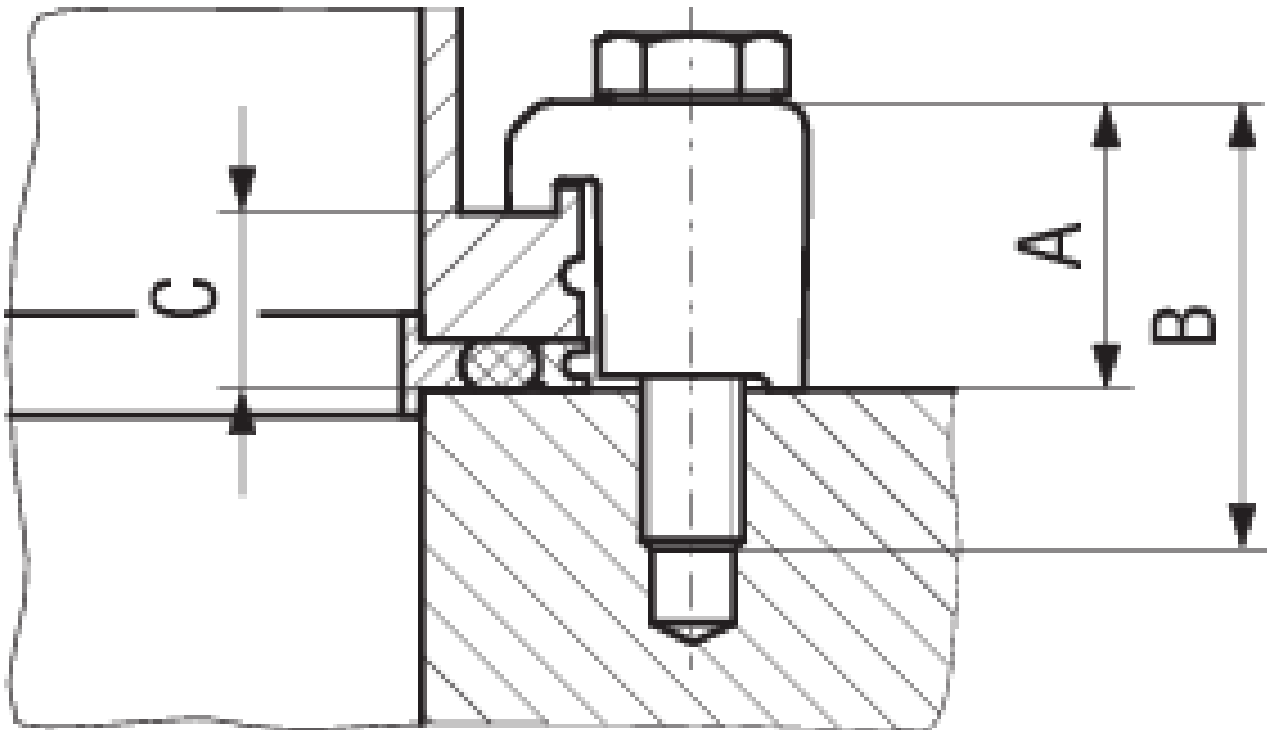
BESTELLINFORMATIONEN

Typ	DN 63-100 ISO-K	DN 160-250 ISO-K	DN 320-500 ISO-K	DN 630 ISO-K
Pratzen DN 160-250 ISO-K, 4 Stück		212-232		
Pratzen DN 320-500, 630 ISO-K, 4 Stück			212-233	
Pratzen DN 630 ISO-K, 4 Stück				212-234
Pratzen DN 63-100 ISO-K, 1 Pack =4 Stück	212-231			

TECHNISCHE DATEN

Typ	DN 63-100 ISO-K	DN 160-250 ISO-K	DN 320-500 ISO-K	DN 630 ISO-K
Maß A	22.5	23	36.5	41.5
Maß B	35	35	50	55
Maß C	13.9	13.9	20.6	25.6
Klammer & Schraube:	Steel zinc plated 1045/-	Steel zinc plated 1045/-	Steel zinc plated 1045/-	Steel zinc plated 1045/-
Thread size:	M8	M10	M12	M12
Satz à:	4 pcs.	4 pcs.	4 pcs.	4 pcs.

ABMESSUNGEN



www.inficon.com reachus@inficon.com

Aufgrund laufender Produktverbesserungen können sich Spezifikationen ohne vorherige Bekanntmachung ändern.
RateWatcher ist eine eingetragene Marke von INFICON. Alle anderen Marken sind das Eigentum ihrer jeweiligen Eigentümer.

(2014-09) © 2014 INFICON