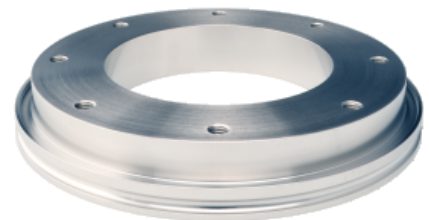


Übergangsstück ISO-F/ISO-K

INFICON ISO-F Qualitäts-Bauteile werden nach ISO 1609, DIN 28404 und Pneurop 6606 gefertigt. Unsere qualitativ hochwertigen ISO-F Bauteile sind die Standard-Vakuumbauteile für alle Vakuum- und Hochvakuumleitungen. Die qualitativ hochwertigen INFICON-Bauteile sind für Leckraten kleiner 1×10^{-9} mbar l/s ausgelegt und geprüft.



LEISTUNGEN

- Wettbewerbsfähige Preise
- Weltweite Logistik
- Ausführung und Maße richten sich streng nach international anerkannten Normen.
- Oberflächenfinish, Schweißnähte, Materialspezifikationen und Sauberkeit entsprechen oder übersteigen Hochvakuumanforderungen
- 2011/65/EC RoHS-konform

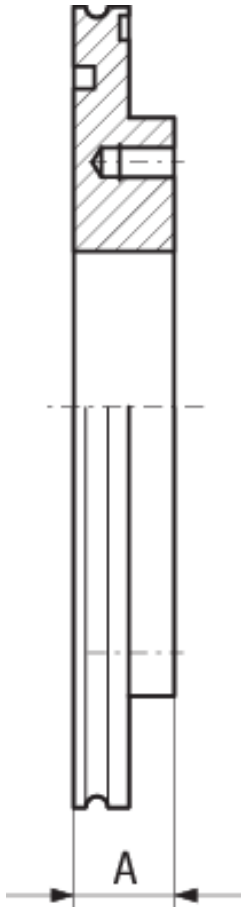
BESTELLINFORMATIONEN

Typ	DN 160 ISO-K	DN 160 ISO-K	DN 200 ISO-K	DN 200 ISO-K	DN 250 ISO-K
	/ DN 63 ISO-F	/ DN 100 ISO-F	/ DN 100 ISO-F	/ DN 160 ISO-F	/ DN 160 ISO-F
Reduzierflansch, Inox, 160ISO-K/100ISO-F		212-153			
Reduzierflansch, Inox, DN 160 K / 63 F	212-152				
Reduzierflansch, Inox, DN 200 K / 100 F			212-155		
Reduzierflansch, Inox, DN 200 K / 160 F				212-156	
Reduzierflansch, Inox, DN 250 K / 160 F					212-159

TECHNISCHE DATEN

Typ	DN 160 ISO-K / DN 63 ISO-F	DN 160 ISO-K / DN 100 ISO- F	DN 200 ISO-K / DN 100 ISO- F	DN 200 ISO-K / DN 160 ISO- F	DN 250 ISO-K / DN 160 ISO- F
Maß A	22	25	20	25	22
Werkstoff:	Stainless steel 304/1.4301	Stainless steel 304/1.4301	Stainless steel 304/1.4301	Stainless steel 304/1.4301	Stainless steel 304/1.4301

ABMESSUNGEN



www.inficon.com reachus@inficon.com

Aufgrund laufender Produktverbesserungen können sich Spezifikationen ohne vorherige Bekanntmachung ändern.
RateWatcher ist eine eingetragene Marke von INFICON. Alle anderen Marken sind das Eigentum ihrer jeweiligen Eigentümer.

(2015-08) © 2015 INFICON