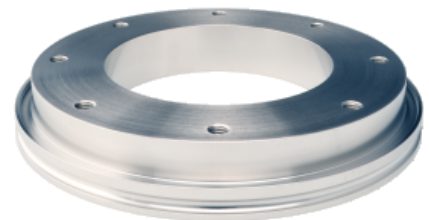


Brida de adaptador ISO-F / ISO-K

Los accesorios de calidad ISO-F de INFICON se fabrican según la norma ISO 1609, DIN 28404 y Pneurop 6606. Nuestros accesorios de diámetro grande de calidad son los componentes de vacío estándar para todas las líneas de vacío y vacío alto. Los accesorios de alta calidad de INFICON han sido diseñados y probados para índices de fugas menores de 1×10^{-9} mbar l/s.



BENEFICIOS

- Precio competitivo
- Logística por todo el mundo
- El diseño y las medidas respetan las estrictas normas internacionales
- El acabado de superficie, las soldaduras, las especificaciones de materiales y la limpieza cumplen o exceden las especificaciones de alto vacío
- De conformidad con la normativa 2011/65/EU (RoHS)

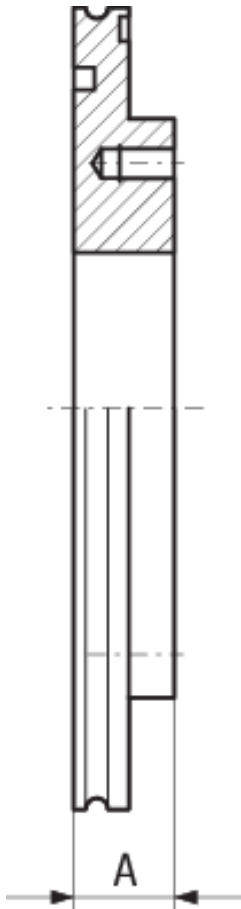
INFORMACIÓN DEL PEDIDO

Tipo	DN 160 ISO-K / DN 63 ISO-F	DN 160 ISO-K / DN 100 ISO- F	DN 200 ISO-K / DN 100 ISO- F	DN 200 ISO-K / DN 160 ISO- F	DN 250 ISO-K / DN 160 ISO- F
Reducing flange, inox, DN 160 K / 100 F		212-153			
Reducing flange, inox, DN 160 K / 63 F	212-152				
Reducing flange, inox, DN 200 K / 100 F			212-155		
Reducing flange, inox, DN 200 K / 160 F				212-156	
Reducing flange, inox, DN 250 K / 160 F					212-159

ESPECIFICACIONES

Tipo	DN 160 ISO-K / DN 63 ISO-F	DN 160 ISO-K / DN 100 ISO- F	DN 200 ISO-K / DN 100 ISO- F	DN 200 ISO-K / DN 160 ISO- F	DN 250 ISO-K / DN 160 ISO- F
Dimensión A	22	25	20	25	22
Material:	Stainless steel 304/1.4301	Stainless steel 304/1.4301	Stainless steel 304/1.4301	Stainless steel 304/1.4301	Stainless steel 304/1.4301

DIMENSIONES



www.inficon.com reachus@inficon.com

Debido a nuestro programa continuo de mejoras en los productos, las especificaciones están sujetas a modificaciones sin previo aviso. RateWatcher es una marca comercial de INFICON. El resto de marcas comerciales son propiedad de sus respectivos propietarios.

(2015-08) © 2015 INFICON