

# Übergangsstück ISO-KF/ISO-K - Edelstahl

INFICON ISO-KF Qualitäts-Bauteile werden nach ISO 2861/1, DIN 28403 und Pneurop 6606 gefertigt. Unsere qualitativ hochwertigen Bauteile sind die Standard-Bauteile für alle Vakuum- und Hochvakuumanwendungen. Die qualitativ hochwertigen INFICON-Bauteile sind für Leckraten kleiner  $1 \times 10^{-9}$  mbar l/s ausgelegt und geprüft.



## LEISTUNGEN

- Wettbewerbsfähige Preise
- Weltweite Logistik
- Ausführung und Maße richten sich streng nach international anerkannten Normen.
- Oberflächenfinish, Schweißnähte, Materialspezifikationen und Sauberkeit entsprechen oder übersteigen Hochvakuumanforderungen
- 2011/65/EU RoHS compliant

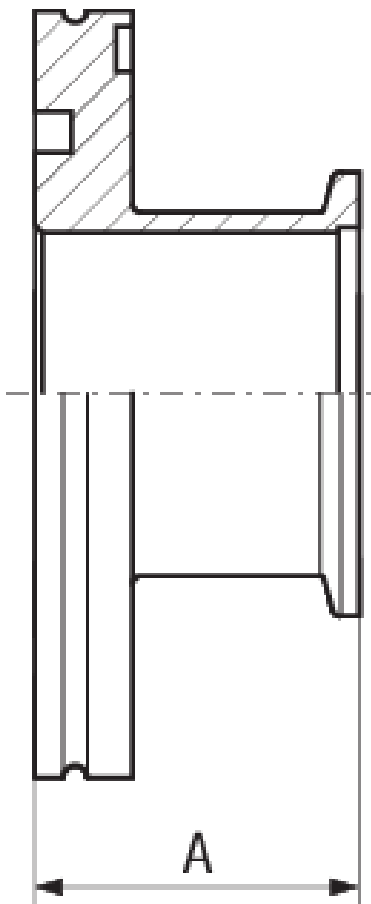
## BESTELLINFORMATIONEN

Typ	DN 40 ISO-KF / DN 63 ISO-K	DN 50 ISO-KF / DN 63 ISO-K	DN 40 ISO-KF / DN 100 ISO-K	DN 25 ISO-KF / DN 63 ISO-K
Übergangsstück Inox DN 100 K / 40 KF			212-175	
Übergangsstück Inox DN 63 K / 40 KF	212-173			
Übergangsstück Inox DN 63 K / 50 KF		212-174		
Übergangsstueck DN 63 ISO-K/25 ISO-KF				212-176

## TECHNISCHE DATEN

Typ	DN 40 ISO-KF / DN 63 ISO-K	DN 50 ISO-KF / DN 63 ISO-K	DN 40 ISO-KF / DN 100 ISO-K	DN 25 ISO-KF / DN 63 ISO-K
Dimension A				50
Maß A	40	45	40	
Material	Stainless Steel 303 / 1.4305	Stainless Steel 303 / 1.4305	Stainless Steel 303 / 1.4305	Stainless steel 303 / 1.4305

## ABMESSUNGEN



[www.inficon.com](http://www.inficon.com)    [reachus@inficon.com](mailto:reachus@inficon.com)

Aufgrund laufender Produktverbesserungen können sich Spezifikationen ohne vorherige Bekanntmachung ändern.  
RateWatcher ist eine eingetragene Marke von INFICON. Alle anderen Marken sind das Eigentum ihrer jeweiligen Eigentümer.

(2014-09)    © 2014 INFICON