

# Übergangsstück ISO-K/DN

INFICON ISO-K Qualitäts-Bauteile werden nach ISO 1609, DIN 28404 und Pneuop 6606 gefertigt. Unsere qualitativ hochwertigen Bauteile sind die Standard-Vakuumbauteile für alle Vakuum- und Hochvakuumleitungen. Die qualitativ hochwertigen INFICON-Bauteile sind für Leckraten kleiner  $1 \times 10^{-9}$  mbar l/s ausgelegt und geprüft.



## LEISTUNGEN

- Wettbewerbsfähige Preise
- Weltweite Logistik
- Ausführung und Maße richten sich streng nach international anerkannten Normen.
- Oberflächenfinish, Schweißnähte, Materialspezifikationen und Sauberkeit entsprechen oder übersteigen Hochvakuumanforderungen
- 2011/65/EU RoHS compliant

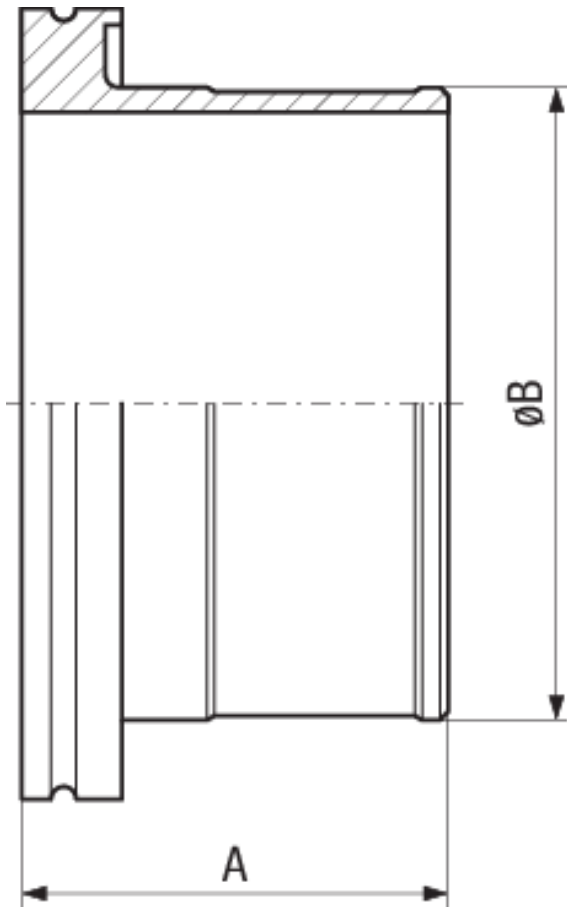
## BESTELLINFORMATIONEN

Typ	DN 63 ISO-K	DN 100 ISO-K	DN 160 ISO-K
Manschetten-Anschluss, Al, DN 100 ISO-K		212-182	
Manschetten-Anschluss, Al, DN 160 ISO-K			212-183
Manschetten-Anschluss, Al, DN 63 ISO-K	212-181		

## TECHNISCHE DATEN

Typ	DN 63 ISO-K	DN 100 ISO-K	DN 160 ISO-K
Maß A	51	56	56
Maß B	76	107	156
Werkstoff:	Aluminum 6082/-	Aluminum 6082/-	Aluminum 6082/-

## ABMESSUNGEN



[www.inficon.com](http://www.inficon.com)    [reachus@inficon.com](mailto:reachus@inficon.com)

Aufgrund laufender Produktverbesserungen können sich Spezifikationen ohne vorherige Bekanntmachung ändern.  
RateWatcher ist eine eingetragene Marke von INFICON. Alle anderen Marken sind das Eigentum ihrer jeweiligen Eigentümer.

(2014-09)    © 2014 INFICON