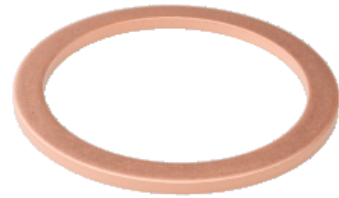


Kupferdichtung

INFICON CF-Qualitäts-Bauteile werden nach ISO 3669 und dem neuesten ISO/TS 3669-2-Standard gefertigt. INFICON Ultrahochvakuum-Bauteile sind für Anwendungen bis 1×10^{-12} mbar und für Ausheiztemperaturen von bis zu 400°C ausgelegt.



LEISTUNGEN

- Weltweite Logistik
- Ausführung und Maße richten sich streng nach international anerkannten Normen.
- Oberflächenfinish, Schweißnähte, Materialspezifikationen und Sauberkeit entsprechen oder übersteigen Hochvakuumanforderungen
- 2011/65/EU RoHS compliant

BESTELLINFORMATIONEN

Typ	DN 16 CF	DN 40 CF	DN 63 CF	DN 100 CF	DN 160 CF	DN 200 CF
Cu-Dichtung DN 100 CF; Satz zu 10 Stück				213-454		
Cu-Dichtung DN 16 CF	213-451					
Cu-Dichtung DN 160 CF					213-455	
Cu-Dichtung DN 200 CF; Satz zu 10 Stück						213-456
Cu-Dichtung DN 250 CF; Satz zu 5 Stück						
Cu-Dichtung DN 300 CF; 1 Stück						
Cu-Dichtung DN 350 CF; 1 Stück						
Cu-Dichtung DN 40 CF		213-452				
Cu-Dichtung DN 63 CF; Satz zu 10 Stück			213-453			

TECHNISCHE DATEN

Typ	DN 16 CF	DN 40 CF	DN 63 CF	DN 100 CF	DN 160 CF	DN 200 CF
Maß A	2.1	2.1	2.1	2.1	2.1	2.1
Maß B	21.3	48.1	82.4	120.5	171.3	222.1
Maß C	16.2	39	63.6	101.8	152.6	203.4
Satz à:	10 pcs.	10 pcs.	10 pcs.	10 pcs.	10 pcs.	10 pcs.
Werkstoff:	Copper OFHC -/2.0040	Copper OFHC -/2.0040	Copper OFHC -/2.0040	Copper OFHC -/2.0040	Copper OFHC -/2.0040	Copper OFHC -/2.0040

213-457

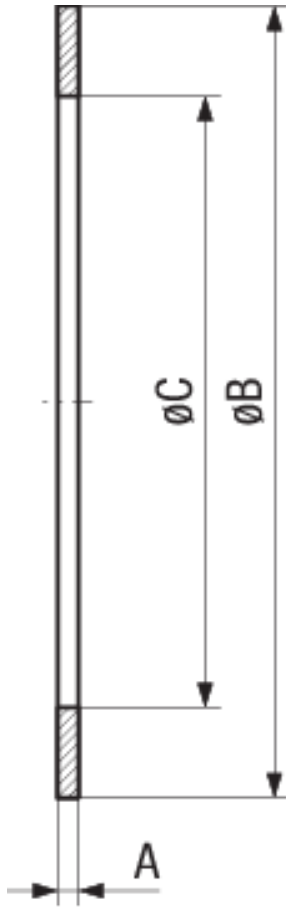
213-458

213-459

TECHNISCHE DATEN

Typ	DN 250 CF	DN 300 CF	DN 350 CF
Maß A	2.1	2.1	2.1
Maß B	272.9	326.2	376.5
Maß C	254.2	307	357
Satz à:	5 pcs.	1 pcs.	1 pcs.
Werkstoff:	Copper OFHC -/2.0040	Copper OFHC -/2.0040	Copper OFHC -/2.0040

ABMESSUNGEN



www.inficon.com reachus@inficon.com

Aufgrund laufender Produktverbesserungen können sich Spezifikationen ohne vorherige Bekanntmachung ändern.
RateWatcher ist eine eingetragene Marke von INFICON. Alle anderen Marken sind das Eigentum ihrer jeweiligen Eigentümer.

(2014-09) © 2014 INFICON