

FPM Dichtung mit Tragring

INFICON CF-Qualitäts-Bauteile werden nach ISO 3669 und dem neuesten ISO/TS 3669-2-Standard gefertigt. INFICON Ultrahochvakuum-Bauteile sind für Anwendungen bis 1×10^{-12} mbar und für Ausheiztemperaturen von bis zu 400°C ausgelegt.



LEISTUNGEN

- Weltweite Logistik
- Ausführung und Maße richten sich streng nach international anerkannten Normen.
- 2011/65/EU RoHS compliant

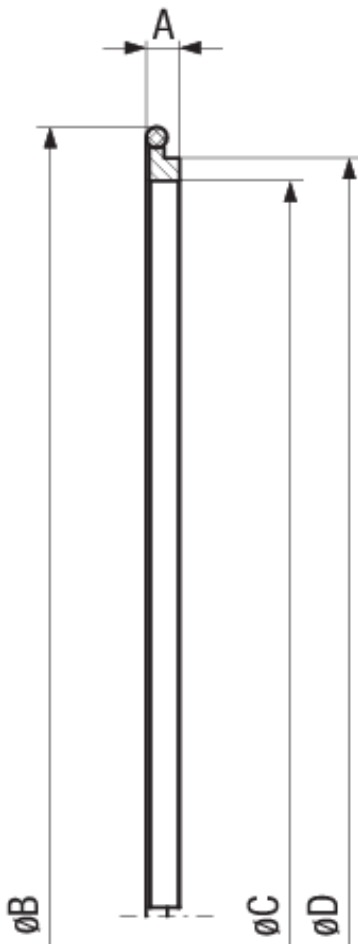
BESTELLINFORMATIONEN

Typ	DN 250 CF
Vitondichtung mit Zentrierung DN 250 CF	213-397

TECHNISCHE DATEN

Typ	DN 250 CF
Maß A	5
Maß B	266.5
Maß C	248.3
Maß D	256.2
Satz à:	1 pcs.
Dichtung:	FPM
Tragring:	Aluminum 6082/-

ABMESSUNGEN



www.inficon.com reachus@inficon.com

Aufgrund laufender Produktverbesserungen können sich Spezifikationen ohne vorherige Bekanntmachung ändern.
RateWatcher ist eine eingetragene Marke von INFICON. Alle anderen Marken sind das Eigentum ihrer jeweiligen Eigentümer.

(2014-09) © 2014 INFICON