

# Schweißflansch Edelstahl 304

INFICON CF-Qualitäts-Bauteile werden nach ISO 3669 und dem neuesten ISO/TS 3669-2-Standard gefertigt. INFICON Ultrahochvakuum-Bauteile sind für Anwendungen bis  $1 \times 10^{-12}$  mbar und für Ausheiztemperaturen von bis zu 400°C ausgelegt.



## LEISTUNGEN

- Weltweite Logistik
- Ausführung und Maße richten sich streng nach international anerkannten Normen.
- Oberflächenfinish, Schweißnähte, Materialspezifikationen und Sauberkeit entsprechen oder übersteigen Hochvakuumanforderungen
- 2011/65/EU RoHS compliant

## BESTELLINFORMATIONEN

Typ	DN 16 CF	DN 40 CF	DN 63 CF	DN 100 CF	DN 160 CF	DN 200 CF
Schweissflansch DN 100 CF-F				213-024		
Schweissflansch DN 16 CF-F	213-021					
Schweissflansch DN 160 CF-F					213-025	
Schweissflansch DN 200 CF-F						213-026
Schweissflansch DN 250 CF-F						
Schweissflansch DN 40 CF-F		213-022				
schweissflansch DN 63 CF-F			213-023			

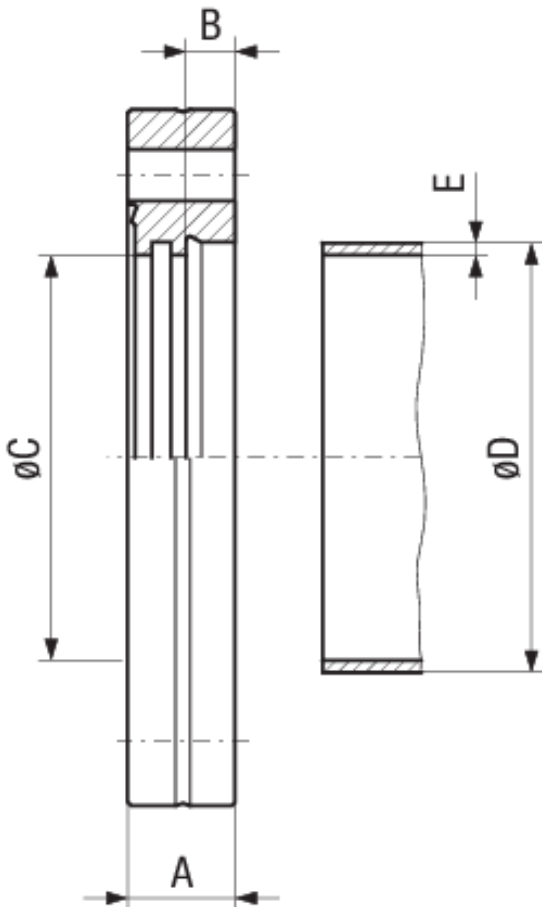
DN 250 CF

213-027

## TECHNISCHE DATEN

Typ	DN 16 CF	DN 40 CF	DN 63 CF	DN 100 CF	DN 160 CF	DN 200 CF
Maß A	7.5	13	17.5	20	22	24.5
Maß B	3.3	7.5	8	9	10	12
Maß C	17.2	39.5	66	104	155	205
Maß D	18	40	70	108	159	205
Maß E	1	1.5	2	2	2	2.5
Werkstoff:	Stainless steel 304L / 1.4306	Stainless steel 304L / 1.4306	Stainless steel 304L / 1.4306	Stainless steel 304L / 1.4306	Stainless steel 304L / 1.4306	Stainless steel 304L / 1.4306

## ABMESSUNGEN



## TECHNISCHE DATEN

Typ	DN 250 CF
Maß A	24.5
Maß B	12
Maß C	256
Maß D	256
Maß E	3
Werkstoff:	Stainless steel 304L / 1.4306



[www.inficon.com](http://www.inficon.com)    [reachus@inficon.com](mailto:reachus@inficon.com)

Aufgrund laufender Produktverbesserungen können sich Spezifikationen ohne vorherige Bekanntmachung ändern.  
RateWatcher ist eine eingetragene Marke von INFICON. Alle anderen Marken sind das Eigentum ihrer jeweiligen Eigentümer.

(2014-09)    © 2014 INFICON